

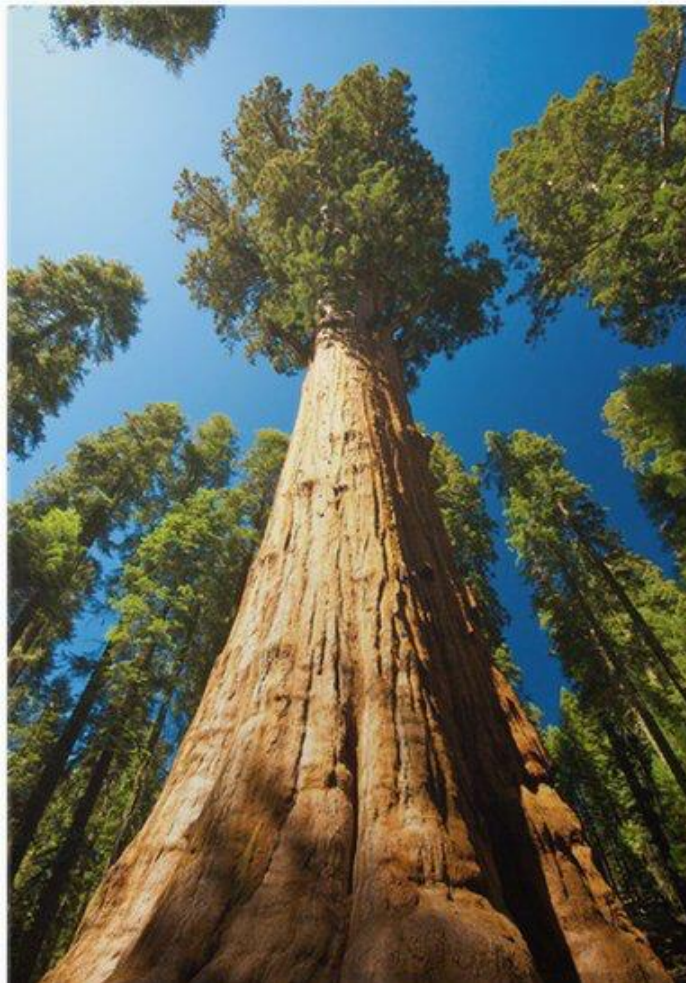
*lalala* *Chamade*  
COMPAGNIE

présente

---

LE PROJET SÉQUOÏA

---



Texte | **Myriam Boudenia**  
Mise en scène | **Alice Tedde**  
Assistant à la mise en scène | **Sylvain Delcourt**  
Distribution en cours  
Production | **Julie Javelle**  
Diffusion | **Estelle Dévigne**

# NOTES D'INTENTION

## Mot de la metteure en scène

*Le projet Séquoia* part d'une urgence : urgence climatique, urgence personnelle. Une course pour la survie de l'espèce.

Si l'on en croit les scientifiques (rapport du GIEC, Aurélien Barrau...), nous faisons face à l'effondrement de notre civilisation. Il faudrait donc agir vite, très vite. Agir ? Comment ? Que faire ? Lapins pris dans les phares d'un SUV, nous sommes complètement paralysés, impuissants et paniqués face à l'ampleur du problème. Et il y a de quoi ! Nous devrions totalement repenser l'être humain afin de le transformer. Nous devrions nous transformer. Nous avons 10 ans pour tout changer. Nous avons 1 heure 30 minutes. Environ.

**Dépassant le tragique de la situation, l'ambition dantesque du *Projet Séquoia* révèle un fort potentiel comique.**

Faire le point sur les contradictions, les paradoxes de l'être humain, son goût pour la propriété et la liberté, son arrogance et son mépris, exposer dans le rire notre Nature dénaturée.

Lors de ma dernière création *Assoiffés*, de Wajdi Mouawad, j'ai eu l'occasion de rencontrer de nombreux adolescents, adultes en devenir. Nous discutons des deux thèmes principaux de la pièce que sont la Beauté et la Révolte. Lors de nos discussions sur la Beauté, la nature était très peu citée, voir absente. Quand on parlait de révolte, les grèves lycéennes du vendredi pour le climat suscitaient un vrai trouble : « Mais on ne peut pas faire sauter : on a le bac à la fin de l'année. »

Je trouve que cette réponse résume très bien notre rapport à la catastrophe et à l'urgence. La prise de conscience est longue ou inexistante et si elle advient, nos contingences, nos habitudes prennent encore le dessus.

J'ai toujours considéré le théâtre comme politique. Politique au sens de l'humain dans la cité. Avec la catastrophe écologique, il nous faut penser l'humain dans la cité et dans son environnement. Il nous faut élargir le cadre pour parler de l'humanité et de son rapport au vivant. Il nous faut faire un bilan de l'humanité. Rien que ça ...

Je travaille principalement sur des fables, en exploitant, en creusant leur capacité émotionnelle, les expurgeant de leur moralité. Le rire peut naître du tragique, la beauté du doute, la colère du savoir... J'aime débusquer ces endroits de frottement. Je veux un spectacle physique, kaléidoscopique dans sa forme, avec des comédiens passant d'un rôle à l'autre, d'une fiction à l'autre et en perpétuelle urgence. Cette vitalité au plateau doit être contagieuse. Elle est une proposition créatrice de l'Humain.

**Dans le vertige du questionnement annoncé il n'est pas question de plomber ou déprimer le spectateur mais bien de lui transmettre cette énergie vitale nécessaire à la résilience.**

J'aime également débusquer les images. Les faire surgir l'air de rien, comme venues de nulle part. Puisque nous parlons de sociétés humaines et d'état de nature, nous jouerons pleinement de nos beautés et de nos laideurs, de notre intelligence et de notre bêtise.



### Mot de l'autrice

2019.

En Californie, une organisation écologiste clone des séquoias géants pour sauver la planète.

Ces arbres millénaires sont en effet capables d'absorber une quantité extraordinaire de CO<sub>2</sub>. Les séquoias qui ont servi de base aux arbres clonés sont nés il y a plus de 2 000 ans et peuvent mesurer jusqu'à 120 mètres de hauteur pour 10 mètres de largeur.

Cette initiative américaine est à l'origine de la pièce *Le projet Séquoia*.

Dans mon écriture, je suis en effet très souvent guidée par un élément du réel. Ensuite, je tire les fils d'une histoire. J'aime les frictions fécondes entre le réel et la fiction, entre le fantasme et la réalité. J'aime confronter mes personnages à des niveaux de réalité différents où le rêve a autant de valeur, de pertinence que le quotidien, où le naturalisme est grignoté peu à peu par le fantastique, l'onirique, le souterrain.



Dans le cas de cette initiative de clonage de séquoias millénaires, j'aime l'alliance de l'utopie (il suffirait de planter des arbres pour sauver la planète) avec une méthode scientifique controversée (le clonage). On se situe entre l'idée naïve et la catastrophe éthique, entre le Professeur Tournesol et Jurassic Park.

**Dans cet interstice, se situe le ton de la pièce à venir : *Le projet Séquoia* sera une comédie !**

L'urgence climatique, la collapsologie (théorie de l'effondrement imminent du monde), la sixième extinction de masse, sont autant de sources actuelles d'angoisse et de paralysie, alors notre parti-pris avec Alice Tedde, metteuse en scène du spectacle à venir, est bien de distordre la panique par le rire.

**Regarder les choses en face : les mécanismes absurdes humains trop humains qui nous entraînent à la catastrophe sans parvenir à nous arrêter... et en rire. Notre dernière arme ? Notre ultime source d'énergie pour affronter la violence du réel ?**

Pour définir mon travail, j'utilise souvent le mot « kaléidoscope », mon esprit fonctionne par fragments, j'accumule des matériaux, des formes différentes que je finis par agencer pour créer un univers. Plusieurs histoires dans des espaces-temps différents se déroulent en parallèle et finissent par se rejoindre à la manière du film « Short Cuts » de Robert Altman inspiré des nouvelles de Raymond Carver.

Le clonage des séquoias sera mon fil rouge. Autour de cette histoire principale se joueront d'autres scènes avec une galerie de personnages haute en couleurs. L'idée est d'avoir un nombre de personnages supérieur au nombre de comédiens pour pouvoir jouer sur le travestissement, le déguisement, le changement rapide de personnages et créer un comique de situations en plantant des décors rapidement. Créer une forme d'urgence.



## LA COMPAGNIE LALALACHAMADE

Une comptine, roulements de tambour, signal d'une trêve, battements du cœur assailli par la force du présent...

Nous voulons un théâtre fait par des enfants de notre âge. Au présent renouvelé. Empli de la raison et du sens si cher aux adultes que nous sommes, mais mus par le mouvement perpétuel de l'enfant en recherche, en découverte, en poésie, en jeu avec le monde. Nous voulons un travail dans la jubilation, porté comme une utopie, une exaltation, en sortir la notion de labeur. Une place de conteurs en compagnonnage pour un public de « traducteurs émancipés ».

*LalalaChamade est une compagnie stéphanoise de Théâtre, conventionnée par le département de la Loire, soutenue pour les aides aux projets par la région Auvergne-Rhône-Alpes, la ville de Saint-Étienne, DIESE#Auvergne-Rhone-Alpes (dispositif d'insertion de l'école de la Comédie de St Etienne, l'ADAMI et la Spedidam.*

*La Compagnie est associée au Centre Culturel de la Ricamarie, Scène régionale et départementale, bénéficiant d'un soutien à la diffusion, d'une résidence administrative et de création. A ce titre, elle bénéficie également d'un soutien de la DRAC Auvergne-Rhône-Alpes dans le cadre d'une résidence tremplin.*

*« Le projet Sequoia » est co-produit par la saison culturelle la Passerelle, à Saint-Just-Saint-Rambert.*



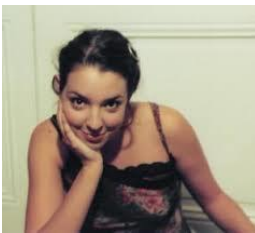
**Alice Tedde** || Metteure en scène

Née en 1980, Alice Tedde est une comédienne/ metteure en scène stéphanoise. Formée comme comédienne à la comédie de St Etienne et comme maquilleuse/perruquière/plasticienne à l'atelier du Griffon dirigé par Christine Colin, elle a participé par la suite à différents stages en formation continue avec la Roy Hart à Paris (voix), Julie Serpinet (danse), Vincent Rouche & Anne Cornu (clown), François Lazaro et François Guizerix (marionnette).

Elle a travaillé notamment avec la compagnie Maintes et une fois, la Baroufada, Yann Lheureux, Gilles Granouillet, Julio Guerreiro, Laura Desprein, Thierry Vincent...

Elle a co-fondé et participé à tous les projets de la compagnie LalalaChamade en tant que metteure en scène ou comédienne. Ces dernières créations sont *Le Panier*, spectacle d'ombre pour les tous petits d'après l'album de Jean Leroy et Matthieu Maudet et *Assoiffés* de Wajdi Mouawad.

Parallèlement à son travail de création, elle s'implique fortement dans la transmission du jeu théâtral avec différentes structures en milieu scolaire ou de loisir.



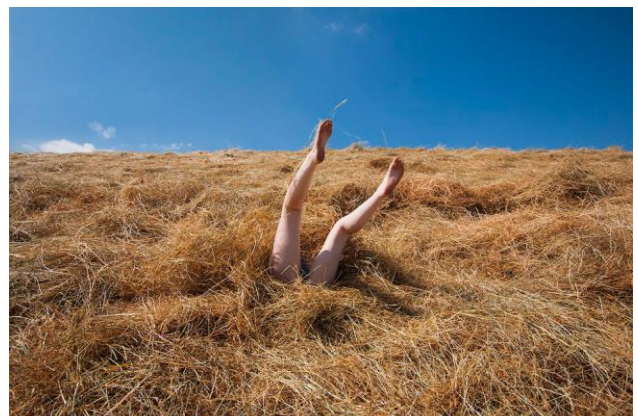
**Myriam Boudenia** || Atrice

Née en 1981, Myriam Boudenia est une autrice dramatique et metteure en scène lyonnaise. Depuis 2006, elle a écrit 15 pièces de théâtres dont 4 sont éditées. En 2009, elle est lauréate de la bourse d'aide à l'écriture et de production de la fondation Beaumarchais-SACD pour sa trilogie *Les Pissenlits*.

Après une formation en Lettres classiques en Hypokhâgne/Khâgne au Lycée du Parc à Lyon puis en Lettres modernes à l'université Lyon 2, (mention écritures contemporaines), elle se forme comme comédienne à Myriade (Lyon) et se consacre au théâtre en travaillant avec plusieurs compagnies régionales : Elle écrit et joue ses premiers textes au sein de la *Cie Quat'Conscience* de 2003 à 2009, *Dernières lueurs de l'ombre* au festival d'Avignon et *Bouchouka l'épine au pied*, à la Manufacture des Abbesses (Paris) tous deux publiés chez Alna éditeur. De 2009 à 2011, elle collabore en tant qu'autrice et comédienne avec *La Quincaillerie Moderne* (Saint-Etienne)

Elle fonde en 2014 à Villeurbanne sa propre compagnie, La Volière, qui axe sa pratique vers la création de spectacles participatifs en lien avec des structures sociales et éducatives de la ville (MJC, centres sociaux, mission culture université Lyon 1).

Elle propose dans ses fictions un univers poétique entre fantasmagorie et réalisme, elle explore les genres (fiction de l'intime, épopée tragique, comédie de mœurs, récit d'anticipation, réécriture de faits divers), aime plus que tout le mot « kaléidoscope ». Elle défend aussi à travers des formes participatives inédites un goût du risque assumé et une porosité accrue entre acteurs professionnels et participants amateurs (en



particulier avec le dispositif *Il ne faut pas dire la vérité nue mais en chemise*).

Elle répond régulièrement à des commandes d'écriture pour différentes compagnies :

- *Derrière la porte de la chambre froide*, commande du Glob Théâtre à Bordeaux en 2015
- Festival En Acte(s), *La Tête sous l'eau* mise en scène Louise Vignaud en 2016
- *La seconde tigre*, avec Pauline Laidet qui met en scène deux de ses textes: *Souterrain*, en 2018, commande pour un public adolescent de la Comédie de Valence - CDN Drôme-Ardèche et *Héloïse ou La rage du réel*, en 2019, créée au Festival Théâtre en mai – Théâtre Dijon Bourgogne – CDN et coproduit par le Théâtre de la Croix-Rousse à Lyon
- *La Colonie Bakakaiï*, Chloé Bégou qui lui a commandé le texte de sa prochaine création *Umami* (œuvre collective théâtre-musique-arts plastique) créée en 2020.
- *La cie Lalalachamade*, Sylvain Delcourt et Alice Tedde, pour l'écriture de deux textes *La Lune, si possible*, variation autour de *Caligula* de Camus qui sera jouée à l'automne 2019 dans la Loire et *Le Projet Séquoia* qui verra le jour en 2020.

Parallèlement à son travail de création, elle s'implique fortement dans la transmission de l'écriture et du jeu théâtral avec différentes structures :

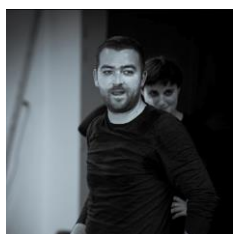
Entre 2016 et 2019, en délégation du TNP de Villeurbanne, elle a mené un projet de territoire durant trois saisons : ateliers théâtre-écriture-expression corporelle, cycles de lectures-débats auprès d'habitants d'un quartier prioritaire de la ville.

En 2018, elle intervient pour des ateliers d'écriture dans plusieurs établissements scolaires de la Drôme et à la maison d'arrêt de Valence autour de la création de son texte *Souterrain* à la Comédie de Valence.

Depuis 2018, sollicitée par la compagnie stéphanoise LalalaChamade (Alice Tedde et Sylvain Delcourt), elle donne des ateliers d'écriture au sein de plusieurs établissements scolaires de Rive de Gier (Loire) pour « Les Hauts Parleurs », concours d'éloquence porté par la MJC Rive-de-Gier et soutenu par la Fondation de France.

En 2019/2020, elle intègre l'équipe pédagogique du département écriture de l'ENSATT à Lyon (École Nationale Supérieure des Arts et Techniques du Théâtre) et intervient auprès avec les élèves dramaturges. Elle anime un atelier de jeu théâtral avec le Théâtre des Clochards Céleste. Elle travaille également avec le Cie du Bonhomme (Thomas Poulard) sur des ateliers d'écriture autour de la question du travail avec des élèves du collège Michelet de Vénissieux.

Elle est également engagée auprès de l'association « Singa Lyon » qui œuvre à changer le regard porté sur l'asile, en menant un atelier théâtre mêlant des femmes nouvellement arrivées sur le territoire français et des locales.



**Sylvain Delcourt** || Assistant à la mise en scène

Sylvain Delcourt découvre le théâtre avec Yann Ducruet, fondateur de la « Cie du Monstrueux Théâtre Bam » en participant à la création d'une sitcom théâtrale : « Le Plus Vieux Métier Du Monde » l'impliquant dans un processus d'écriture et d'improvisation sur trois saisons.

En formation à l'École nationale supérieure d'art dramatique de la Comédie de Saint-Étienne de 2005 à 2008, il a travaillé avec entre autres Jean-Paul Wenzel, François Rancillac, Baptiste Guiton, Ivitsa Buljan. Comédien associé à la saison 2008/09 de la Comédie de Saint-Étienne il participe aux créations de Jean-Claude Berutti et de Louis Bonnet en s'impliquant également dans la Cie LalalaChamade dont il est aujourd'hui co-directeur artistique avec Alice Tedde.

En 2010, il appréhende la mise en scène dans un travail collectif sur *Cendrillon*, des frères Grimm, puis il met en scène *Le conte d'hiver*, de William Shakespeare en 2012, *Figaro divorce*, de Ödön von Horváth en 2016 et travaille actuellement à la mise en scène de *Caligula*, d'Albert Camus et *La lune si possible*, de Myriam Boudenia.

Il continue de travailler comme comédien pour différents metteurs en scènes : Thomas Poulard, Laurent Fréchuret, Christian Schiaretti, Béatrice Bompas, Alice Tedde.

### **Distributions en cours**



# CAHIER DES CHARGES

Comédie

Public : jeunes dès 13 ans

Durée : 1h15 à 1h30

5 comédiens. au plateau

## Calendrier de création

Livraison du texte en septembre 2020

Résidences

Du 5 au 10 octobre 2020

Du 30 novembre au 12 décembre 2020

Du 1 au 5 février 2021

Du 1 au 12 mars 2021

Création mars 2021

## NOUS CONTACTER

### Compagnie LalalaChamade

1 bis, cours Fauriel – 42 100 Saint-Etienne  
[www.lalalachamade.fr](http://www.lalalachamade.fr)

#### Artistique

Alice Tedde | 06 12 87 80 24

#### Production

Julie Javelle | 06 12 87 80 24  
[cielalalachamade@gmail.com](mailto:cielalalachamade@gmail.com)

#### Diffusion

Estelle Dévigne | 06 32 52 70 58  
[diffusion.lalalachamade@gmail.com](mailto:diffusion.lalalachamade@gmail.com)

Siret: 478 043 797 000 40 | Code APE: 9001Z  
Licence n° 2-1045100

